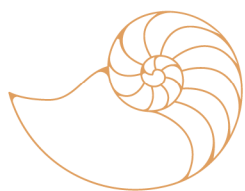
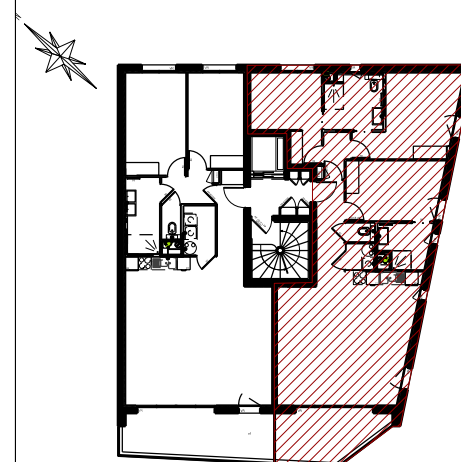
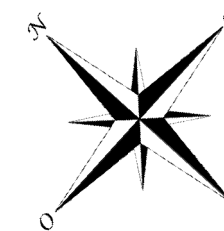
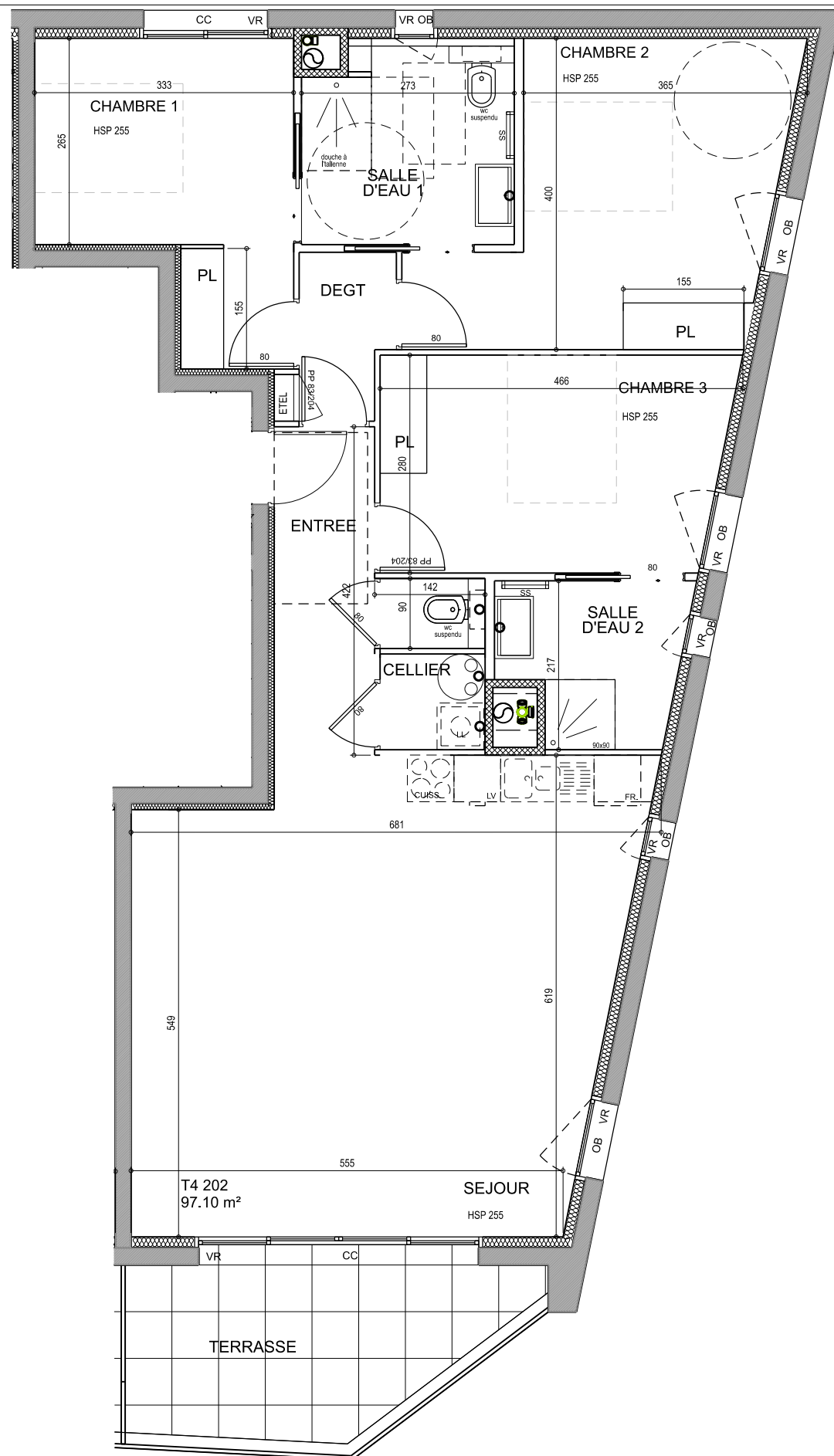


# Le Nautilus



RÉSIDENCE PRIVÉE DE BORD DE MER  
SAINT-HILAIRE-DE-RIEZ



Niveau	Type	N° Logement
R+2	T4	202

### Surface habitable

LOGT 202	T4
Entrée	5,40 m <sup>2</sup>
Séjour	36,60 m <sup>2</sup>
Dégagement	2,50 m <sup>2</sup>
Chambre 1	11,10 m <sup>2</sup>
Chambre 2	14,90 m <sup>2</sup>
Chambre 3	12,20 m <sup>2</sup>
Salle d'eau 1	6,90 m <sup>2</sup>
Salle d'eau 2	4,60 m <sup>2</sup>
Cellier	1,70 m <sup>2</sup>
wc	1,20 m <sup>2</sup>
<b>TOTAL</b>	<b>97,10 m<sup>2</sup></b>
Terrasse	11,50 m <sup>2</sup>
<b>TOTAL PRIVATIF</b>	<b>108,60 m<sup>2</sup></b>

## SCCV LE NAUTILUS

85 quai de la fosse-44100 NANTES  
Siret 912 350 618  
contact@groupe-jouan.com

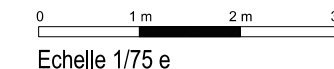


- Faux-plafond / Soffite
- Gaine technique
- GC Garde corps
- VR Volet roulant
- PV Pare-vue
- PF Porte fenêtre
- CC Chassis coulissant
- OB Oscillo battant
- HSpt Hauteur sous poutre
- Sèche serviette

## Plan de préservation

Date : 20/07/2022

Les indications telles que LL, LV, REF, ... sont représentées pour définir un emplacement. Pour des raisons d'ordre technique ou administratives, des modifications mineures peuvent être apportées aux plans. Les cotes et les surfaces sont administratives et susceptibles de légères variations en fonction des impératifs techniques. Le lave linge n'est pas prévue dans la prestation. Les poutres, canalisations, fourreaux, gaines, faux plafonds ... ne sont pas indiqués sur les plans. Le système de chauffage est en attente de validation par le bureau d'étude fluide.



Echelle 1/75 e